

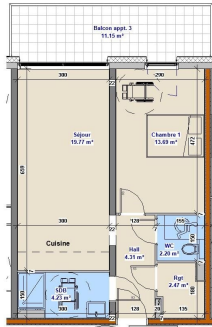


Appartement

47m² 1 Chambre(s)
FLORANGE

166 900€

Les aménagements intérieurs, photographies sont fournies à titre indicatif et ne sont pas contractuels.



Appt. 3
T2
46.67 m²

1 Appt. 3
Ech: 1 : 100

Appt. 3	
Pièces	Type T2
Chambre 1	13.69 m ²
Hall	4.31 m ²
Rgt	2.47 m ²
SDB	4.23 m ²
Séjour	19.77 m ²
WC	2.20 m ²
Total général	46.67 m²

Balcon appt. 3	
Pièce	Type T2
Balcon appt. 3	11.15 m ²
Total général	11.15 m²

SCCV AV. LORRAINE
"Coeur Lorraine"
Place des fêtes
FLORANGE



servelage



En Lancement, NOUVEAU PROGRAMME A FLORANGE :
bénéficiez d'une qualité de vie remarquable,
à proximité immédiate des commerces et des transports.
Les appartements du 2 au 3 pièces privil&egient les espaces
lumineux et ils dévoilent de larges terrasses ou de grands balcons. Les
prestations raffinées sont sélectionnées avec le plus grand
soin pour garantir un niveau de confort optimal et une douceur de vivre au
quotidien. Une résidence conforme à la RT2020, idéale
pour y habiter en toute sérénité. Vous serez
séduits par les prestations : chauffage au sol, volets motorisés,
vidéophone, WC suspendu, grandes baies vitrés, ascenseur,
garages, parkings extérieurs, terrasses, Attentes incluses pour cuisine
non équipée. Logements entièrement personnalisables,
livraison clefs en main ! Prix spécialisés ; ...

CARACTÉRISTIQUES

Nombre de pièces : 2
Nb. de chambre(s) : 1
Surface : 47m²
Nb. de sdb : -
Cuisine équipée : Non

✓ Lor Batisseurs

📍 5, rue du Dol 57100

📞 +33 7 82 56 11 78

✉ contact@lorbatisseurs.fr

🌐 <https://www.maison-edifica.fr/detail-2359>