

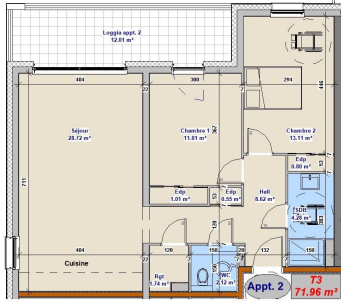


Appartement

72m² 2 Chambre(s)
FLORANGE

248 800€

Les aménagements intérieurs, photographies sont fournies à titre indicatif et ne sont pas contractuels.



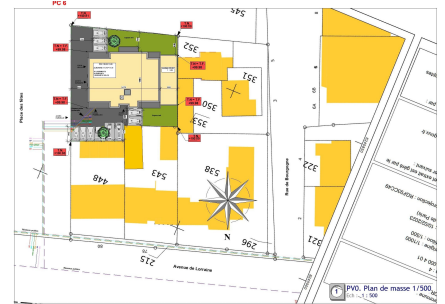
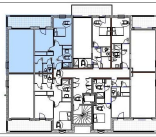
1 Appt. 2
Ech : 1 : 100

Appt. 2		Loggia Appt. 2	
Pièces	Type T3	Pièce	Type T3
Chambre 1	11.01 m ²	Loggia appt. 2	12.01 m ²
Chambre 2	13.11 m ²	Total général	71.96 m ²
Edp	1.01 m ²		
Edp	0.55 m ²		
Edp	0.55 m ²		
Hall	8.62 m ²		
Rgt	1.74 m ²		
SDB	4.28 m ²		
Séjour	28.72 m ²		
WC	2.12 m ²		
Total général	71.96 m ²		

SCCV AV. LORRAINE
"Coeur Lorraine"
Place des fêtes
FLORANGE



ser étage



En Lancement, NOUVEAU PROGRAMME A FLORANGE : bénéficiez d'une qualité de vie remarquable, ` proximité immédiate des commerces et des transports. Les appartements du 2 au 3 pièces privilégient les espaces lumineux et ils d&eacut;voilent de larges terrasses ou de grands balcons. Les prestations raffin&eacut;es sont s&eacut;lectionn&eacut;es avec le plus grand soin pour garantir un niveau de confort optimal et une douceur de vivre au quotidien. Une r&eacut;sidence conforme ` la RT2020, id&eacut;ale pour y habiter en toute s&eacut;r&eacut;nit&eacut;. Vous serez s&eacut;duits par les prestations : chauffage au sol, volets motoris&eacut;s, vid&eacut;ophone, WC suspendu, grandes baies vitr&eacut;s, ascenseur, garages, parkings ext&eacut;rieurs, terrasses, Attentes incluses pour cuisine non &eacut;quip&eacut;e. Logements entièrement personnalisables, livraison clefs en main ! Prix sp&eacut;cifi&eacut; ...

CARACTÉRISTIQUES

Nombre de pièces : 3
Nb. de chambre(s) : 2
Surface : 72m²
Nb. de sdb : -
Cuisine équipée : Non

✓ Lor Batisseurs

📍 5, rue du Dol 57100

📞 +33 7 82 56 11 78

✉ contact@lorbatisseurs.fr

🌐 <https://www.maison-edifica.fr/detail-8368>