

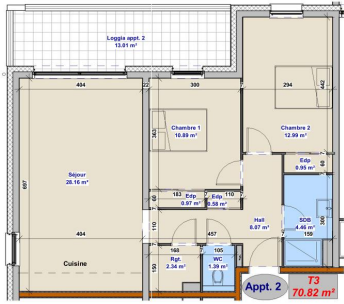


Appartement

71m² 2 Chambre(s)
METZERVISSE

284 000€

Les aménagements intérieurs, photographies sont fournies à titre indicatif et ne sont pas contractuels.



Appt. 2
Ech : 1 : 100

Appt. 2	
Pièces	Type T3
Séjour	28.16 m ²
Chambre 1	10.99 m ²
Chambre 2	12.99 m ²
Edp	0.95 m ²
SDB	4.46 m ²
WC	1.39 m ²
Rgt.	2.34 m ²
Edp	0.97 m ²
Edp	0.58 m ²
Total général	70.82 m²

Loggia appt. 2	
Pièce	Type T3
Loggia appt. 2	13.01 m ²
Total général	13.01 m²

SCCV LE MONT D'OR "TANDEM" Route de Distroff METZERVISSE



NOUVEAU PROGRAMME à METZERVISSE Une Qualité de Vie Exceptionnelle Découvrez notre nouveau programme immobilier à Metzervisse, idéalement situé à proximité immédiates des commerces et des transports. Une opportunité unique de vivre dans un environnement privilégié alliant confort moderne et praticité du quotidien. Des Espaces Pensés Pour Votre Bien-Être Appartements du 2 au 3 pièces conçus pour maximiser la luminosité naturelle, chaque logement vous offre : Larges terrasses ou grands balcons pour profiter pleinement de l'extérieur Espaces lumineux optimisés pour une sensation d'ampleur Personnalisation complète selon vos goûts et besoins Prestations Haut de Gamme Chaque détail a été soigneusement sélectionné pour vous garantir un confort optimal : Équipements de Confort : ...

CARACTÉRISTIQUES

Nombre de pièces : 3
Nb. de chambre(s) : 2
Surface : 71m²
Nb. de sdb : -
Cuisine équipée : Non

✓ Lor Batisseurs

📍 5, rue du Dol 57100

📞 +33 7 82 56 11 78

✉ contact@lorbatisseurs.fr

🌐 <https://www.maison-edifica.fr/detail-9391>